

FILIGRANO 2

CAPATECT TECNICA CREATIVA

THE POWER OF SURFACE.



FILIGRANO 2

PETTINE GUIDATO

Nella progettazione degli edifici si ricercano sempre più spesso strutture alternative alle tradizionali intonaci graffiati e scanalati. Con la tecnica creativa „Filigrano - variante 2" è possibile realizzare strutture creative con prodotti esistenti e utilizzando le apposite cazzuole dentate. Variando il colore e la struttura dell'intonaco, ad esempio con il pettine e l'intonaco liscio, è possibile creare strutture straordinarie, variegata e tridimensionali.

Sotterraneo




I sistemi di facciata Capatect (sistema composito di isolamento termico o sistemi di intonaco per costruzioni monolitiche con strato di rinforzo aggiuntivo e rivestimento in tessuto) fungono da supporto. La superficie "Filigrano variante 2" richiede una maggiore planarità dello strato di rinforzo. Gli intonaci strutturati possono essere ad esempio Capatect ArmaReno 700 o Capatect Modellier- und Spachtelputz 134.

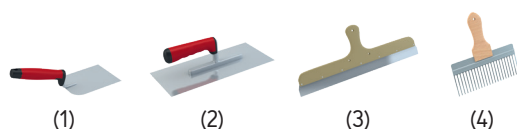
Materiale e Consumo

- ad es. intonaco modellante e lisciante Capatect 134 con uno spessore massimo dello strato, compresa l'altezza della nervatura, di 5 mm, circa 3,2-6,0 kg/m², a seconda della struttura
- ad es. Capatect ArmaReno 700 spessore massimo dello strato, compresa l'altezza dell'anima 3 mm, circa 3,0 - 4,0 kg / m²
- ad es. Capatect Klebe- und Armierungsmasse 133 LEICHT, circa 4 - 6 kg / m²
- ad es. pittura per facciate ThermoSan NQG (applicazione in almeno 2 strati)

Determinare il fabbisogno esatto di materiale effettuando una prova di rivestimento sull'oggetto.

Strumenti

- (1) Cazzuola in acciaio inossidabile
- (2) Spatola in acciaio inossidabile
- (3) Raschietto in acciaio inox (dentatura rettangolare, triangolare o trapezoidale, spessore max. 8 mm)
(Raschietto piatto con morsetti
+ Dentatura triangolare 
o dentatura rettangolare) 
o dentatura trapezoidale piccola e grande 
- (4) Pettine per stucco Capatect piccolo (4 mm) (WD) e grande (8 mm)



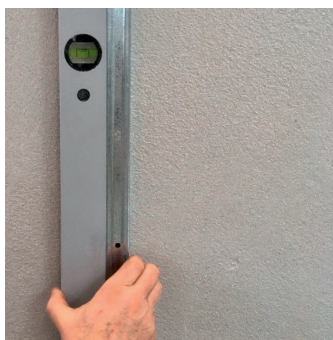
FILIGRANO 2

PETTINE GUIDATO

Preparazione

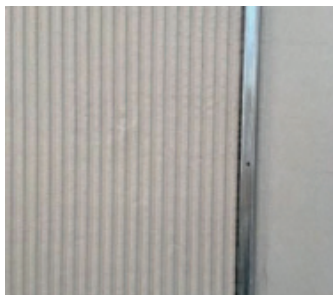
Per i sistemi compositi di isolamento termico è necessario applicare un rinforzo adeguato al sistema. Per i sistemi di intonaco destinati alle costruzioni monolitiche, prima dell'applicazione dello strato strutturale è necessario applicare uno strato di rinforzo supplementare.

1. Operazione



La distribuzione o l'allineamento a piombo avviene tramite una guida per costruzioni a secco disponibile in commercio (profilo UD 28 mm), che viene fissato con l'apertura del profilo sul rispettivo strato di malta applicato e liscio (chiodo/vite) e funge da elemento di guida rettilineo per l'utensile della struttura dell'intonaco a pettine desiderata.

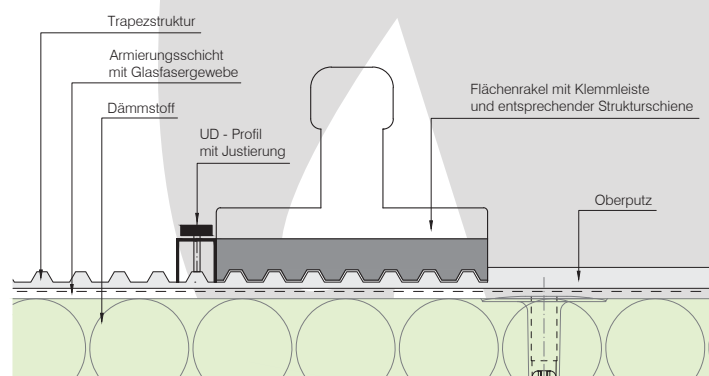
2. Operazione



Grazie alla guida regolare della racla con struttura su binario, si ottiene così un tracciato rettilineo della struttura a regola d'arte.



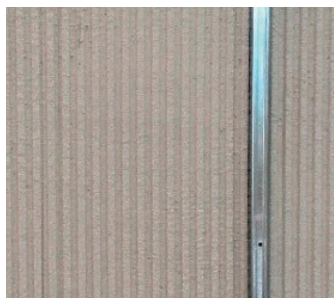
Esempio di struttura trapezoidale



FILIGRANO 2

PETTINE GUIDATO

3. Operazione



Dopo aver applicato la prima parte della superficie, rimuovere il profilo della guida, inserirlo nella trama continua della struttura dell'intonaco a pettine e fissarlo. Queste fasi di lavoro vengono ripetute fino al completamento dell'intera superficie.

Nota: tutte le strutture di intonaco a pettine/binari disponibili sono state progettate in modo tale che la loro trama sia compatibile con il fissaggio continuo del profilo UD.

4. Operazione



Livella a bolla,
chiodo/vite, ecc.



UD-Profil 28mm

Dopo l'asciugatura della superficie, eventuali imperfezioni della struttura possono essere facilmente ritoccate o corrette con il materiale utilizzato e la spatola strutturata (formato piccolo). Si consiglia, dopo un breve periodo di aerazione, di lavare leggermente eventuali transizioni con un pennello per superfici.

5. Operazione

Verniciatura con la vernice per facciate corrispondente, ad es. ThermoSan NQG (verniciatura in almeno 2 strati).

Consigli e suggerimenti

Di norma non è possibile evitare completamente i segni lasciati dall'attrezzo di strutturazione all'interno del rivestimento in intonaco. Con la dentatura triangolare, la struttura può essere disposta sia orizzontalmente che verticalmente. Con la dentatura rettangolare è possibile solo la disposizione verticale.

Si consiglia di suddividere le grandi sezioni di facciata contigue o di utilizzare più personale e/o macchinari a seconda della superficie. Durante l'applicazione, la facciata deve essere protetta dai raggi diretti del sole. È necessario assicurarsi che l'impalcatura sia sufficientemente distante dalla facciata prima di iniziare la tecnica creativa, in modo da consentire i lavori/le manipolazioni con gli strumenti. Ciò riduce il rischio di strati di impalcatura che si delineano a causa della sovrapposizione del materiale ad effetto.

I colori presentati devono essere considerati solo come raccomandazioni. Le richieste individuali dei clienti possono essere soddisfatte in qualsiasi momento. Consigliamo sempre di realizzare un campione per la tecnica creativa desiderata.

Le superfici rappresentate sono realizzate mediante stampa e possono differire leggermente dal rivestimento originale in termini di colore.

Si prega di notare che questa scheda tecnica creativa è una sintesi della nostra esperienza nella realizzazione di tecniche creative. Non esonera dall'obbligo di controllare e valutare il supporto in modo professionale secondo le proprie conoscenze prima dell'inizio dei lavori e di adottare ulteriori misure se necessario. Quando si installa un sistema di facciata Capatect con valori di luminosità < 20, è necessario adottare ulteriori misure, se necessario. Durante l'applicazione, è necessario rispettare le informazioni tecniche vigenti relative ai prodotti da utilizzare. Queste sono sempre disponibili in versione aggiornata su www.caparol.ch.