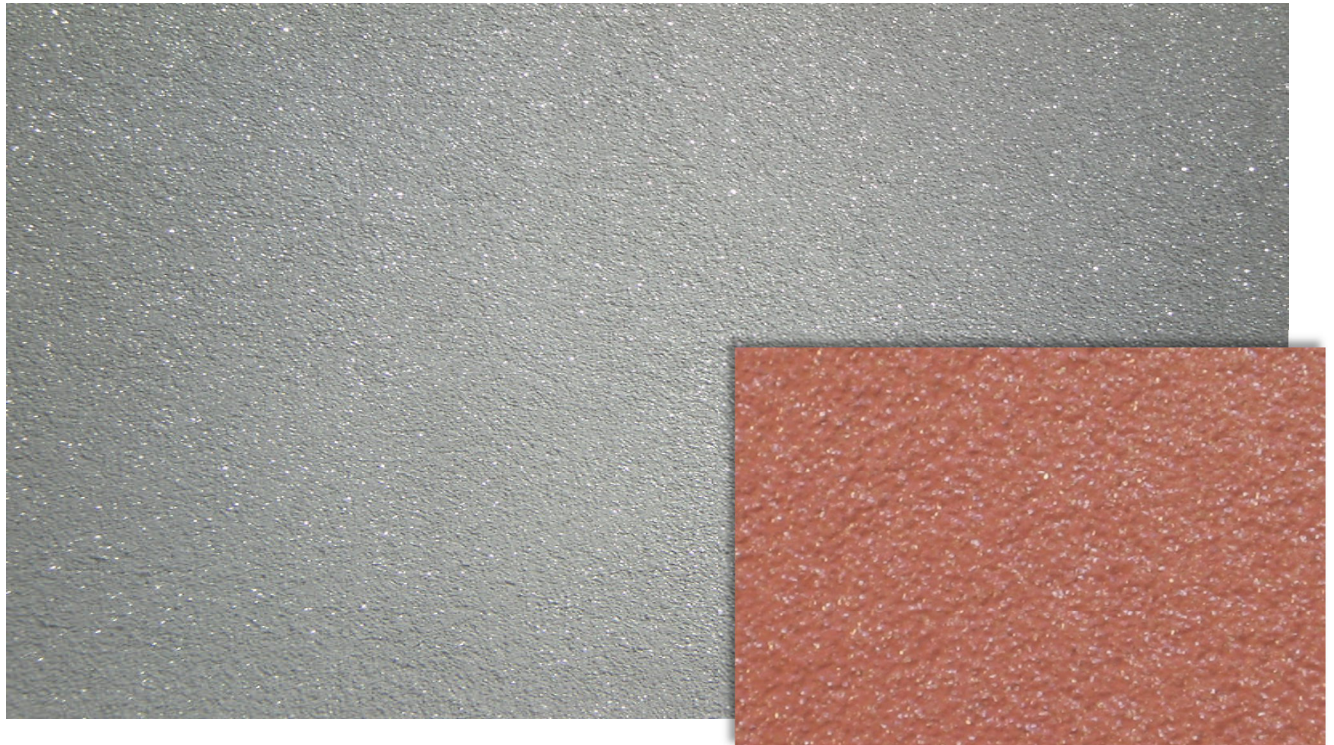


Capatect Kreativtechnik „Stardust“



Bei der Gestaltung von Gebäuden wird immer häufiger „das Besondere“ gesucht. Mit dem Capatect Kreativeffekt „Stardust“ haben Sie die Möglichkeit, die Fassadenoberfläche mit einem besonderen Glitzereffekt zu versehen. Durch Variation im Fassadenfarbton lassen sich sowohl intensive als auch dezente Effekte erzielen, die sich je nach Tageslicht, Sonneneinstrahlung und Betrachtungswinkel verändern.

Material und Verbrauch	<ul style="list-style-type: none"> • Putzgrund 610 ca. 250 g/m²/Arbeitsgang • AmphiSilan-Fassadenputz ca. 2,5-4,1 kg/m² je nach Körnung • ThermoSan NQG ca. 150-200 ml/m²/Arbeitsgang • Capatect Kreativeffekt „Stardust“ ca. 60-100 g/m²
Werkzeuge	<ul style="list-style-type: none"> • Rostfreie Edelstahlkelle und -traufel • Kunststoff-Reibebrett • Trichterpistole • Kompressor, min. 600 l/min
Untergrund	<p>Als Untergrund muss ein Capatect-Wärmedämm-Verbundsystem erstellt werden. Die Auswahl des WDV-Systems orientiert sich u.A. an dem gewünschten Farbton. Als Oberputz kommt in der Regel der Capatect AmphiSilan-Fassadenputz zum Einsatz.</p> <p>Bei der Verarbeitung des Systems sind die Verarbeitungsrichtlinien und technischen Informationen der einzelnen Produkte zu beachten.</p>

Capatect Kreativtechnik „Stardust“

1. Arbeitsgang:

Die armierte und ggf. mit Putzgrund 610 grundierte Fläche wird mit AmphiSilan-Fassadenputz verputzt und strukturiert.

2. Arbeitsgang:

Nach der Trocknung erfolgt der erste Anstrich mit ThermoSan NQG.

3. Arbeitsgang:

Nach der Trocknung erfolgt der zweite Anstrich mit ThermoSan NQG. Direkt im Anschluss wird Capatect Kreativeffekt „Stardust“ mittels Trichterpistole in die noch frische Farboberfläche eingeblasen. Zur Erzielung eines möglichst gleichmässigen Effekts sollte das Material mit gleichmässiger Bewegung und Abstand zur Fassadenfläche aufgetragen werden.

Hinweis:

Ein lebendiges und ggf. leicht wolkiges Erscheinungsbild gehört zur Eigenart dieses Kreativeffekts. Auf hellen Putzfarbtönen tritt dieser Effekt stärker in Erscheinung als auf dunklen und intensiven Farbtönen. Daher empfehlen wir Farbtöne im dunklen Helligkeitsbereich. Grosse Fassadenflächen sollten ggf. in Teilabschnitte gegliedert werden.

Das Gerüst ist zum Schutz der Umgebung und benachbarten Gebäude mit Gerüstplanen sorgfältig abzuhängen. Bei der Verarbeitung ist geeignete Schutzkleidung zu tragen.

Bitte beachten Sie, dass dieses Kreativmerkblatt eine Zusammenfassung unserer Erfahrungen bei der Erstellung von kreativen Techniken darstellt. Es entbindet Sie nicht von Ihrer Pflicht, vor Arbeitsbeginn den Untergrund nach eigenem Wissen fachmännisch zu prüfen, zu bewerten und ggf. anderweitige Massnahmen zu treffen. Bei der Verarbeitung sind die jeweils gültigen Technischen Informationen der zu verwendenden Produkte zu beachten. Diese finden Sie unter www.caparol.ch.

Die vorgestellten Farbtöne / Strukturen sind lediglich als Empfehlungen zu betrachten. Individuelle Kundenwünsche können jederzeit Anwendung finden. Die abgebildeten Oberflächen sind drucktechnisch erstellt und können in der Farbigkeit zur Originalbeschichtung leicht abweichen. Daher ist eine Mustererstellung beim Kunden zwingend notwendig – auch, weil jeder Anwender eine andere Handschrift hat.