



Raus auf den Balkon

Unsere Systemlösungen für den Balkon



Balkone verschönern,
so einfach wie Wände rollen.

#DU HAST ES DRAUF

INHALT

5

Anforderungen an
Balkonbeschichtungen

6

Rechtliche Anforderungen

8

Vorbereitung des Untergrunds

10

Übersicht DISBON Balkon-Systeme

12

Das Disbon Basic Balkon-System

14

Das Disbon Standard Balkon-System

16

Das Disbon Top Balkon-System

18

Das Disbon Premium Balkon-System

NEU

22

Übersicht DISBON Balkon-Produkte

28

Dekorative Oberflächengestaltung

30

Anschlüsse und Details

32

Ergänzungsprodukte für
Betoninstandsetzung





Nutzen

Für das Ausruhen vom Alltag

Balkone und Terrassen sind weit mehr als Ausstattungsdetails, die den Wert von Immobilien steigern. Sie bieten den Bewohnern Ruhe und Erholung. Sie sind ihre Wohlfühlzone unter freiem Himmel.

Täglich neue Härteproben

Dabei müssen Balkone und Terrassen, ebenso wie Laubengänge, vielfältigen Belastungen standhalten: Wind und Wetter setzen ihnen zu, Tische und Stühle werden hin- und hergeschoben, Giesswasser mit Blütenstaub tropft von den Pflanzen, Bodenreinigung mit mehr oder minder aggressiven Haushaltschemikalien greift die Oberflächen an. Fugen werden dadurch mit der Zeit porös. Es dauert nicht lange, bis Feuchtigkeit die tragende Konstruktion angreift.

Schutz für die Bausubstanz

Die **DISBON Balkon-Systeme** stoppen den Substanzverfall älterer Balkone, verleihen Terrassen neue Widerstandskraft und sorgen ausserdem für eine ansprechende und individuell gestaltbare Optik. Fassade und Haus machen insgesamt einen gepflegteren Eindruck, der Marktwert wird mindestens erhalten, die Zufriedenheit der Mieter und Wohneigentümer steigt.



Belastung

Anforderungen an Balkone, Terrassen und Laubengänge

Anders als Bauteile in Gebäuden sind Aussenbauteile wie Balkone, Terrassen und Laubengänge hohen Beanspruchungen ausgesetzt. Sie müssen nicht nur ästhetischen Kriterien genügen: Ihre Standsicherheit muss wechselnden mechanischen Belastungen trotzen. Die Beschaffenheit des Bodens soll Unfallgefahren vorbeugen, Nutzbarkeit zu jeder Zeit soll gewährleistet sein. Eine intakte, rundum gut geschützte Bausubstanz ist dafür die Voraussetzung – ganz gleich, wie alt das Bauteil ist. Zudem soll die Gestaltung von Balkonen, Terrassen und Laubengängen zum Gebäude passen und den Bewohnern gefallen.

Anforderungen an Bodenbeschichtungen



Beständig gegen Witterungseinflüsse

UV-Strahlung,
Temperaturschwankungen,
Niederschläge



Beständig gegen chemische Einflüsse

Einsatz von Reinigungsmitteln,
Einwirkung von Streusalzen etc.



Beständig gegen
mechanische Belastungen
Begehen, Möbel und
mechanische Reinigungsgeräte



Sicherheit

Ausreichend trittsicher,
rutschhemmend ausgeführt



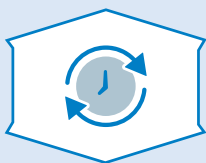
Reinigung

Sicher und einfach zu
reinigen



Gestaltung

Individuell zu gestalten,
Farbtonvielfalt



Langlebigkeit

Dauerhafter Widerstand,
Rissüberbrückung



Wirtschaftlichkeit

Geringe Kosten bei
langer Lebensdauer



Umwelt

Geringe Verschmutzung



Rechtliches

DIN 18531-5

Abdichtung von Dächern sowie von Balkonen, Loggien und Laubengängen

Im Juli 2017 wurde eine neue Abdichtungsnorm veröffentlicht, die erstmals explizit den Anwendungsbereich Balkone behandelt. Die DIN 18531-5 ist Teil einer ganzen Reihe von neuen Abdichtungsnormen (DIN 18531 – 18535) für verschiedene Bauteile. Die bekannte DIN 18195 bleibt zukünftig lediglich als Begriffsnorm erhalten.

Neben den klassischen Dachabdichtungsmaterialien (z. B. Bahnenabdichtungen) können Flüssigkunststoffe (FLK) verwendet werden.

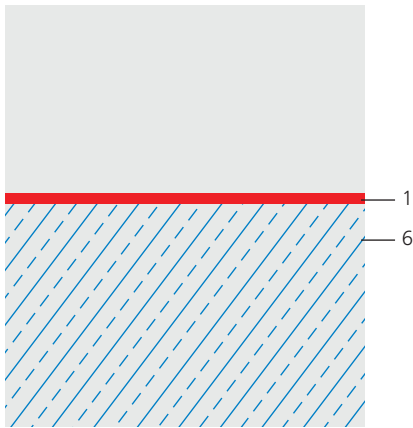
Sie bestehen aus ein- oder mehrkomponentigen flüssigen Stoffen auf Basis von Reaktionsharzen mit oder ohne Einlage. Die Flüssigkunststoffe dürfen bestehen aus:

- Polymethylmethacrylatharz (PMMA)
- flexibles, ungesättigtes Polyesterharz (UP)
- Polyurethanharz (PUR)

Die geforderte Mindestdicke der Abdichtung beträgt 2 mm.

Ob eine Abdichtung gemäss DIN 18531-5 erforderlich ist, hängt von der Konstruktion des Bauteils ab.

Die Abdichtung von Balkonen, Loggien und Laubengängen muss sorgfältig geplant werden. Die Höhe der Anschlüsse an aufgehenden Bauteilen ist im Regelfall mit mindestens 15 cm über der Oberfläche der Nuttschicht zu planen. Das Gefälle soll mindestens 1,5 % betragen. Wird (z. B. bei der Sanierung) von der Norm abgewichen, muss dies mit dem Auftraggeber vereinbart werden.

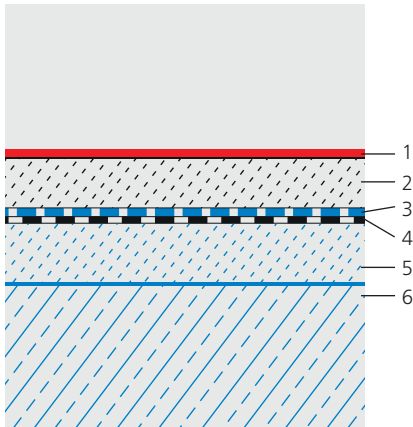


Variante 1

Die DIN 18531-5 gilt **nicht** für wasserundurchlässige Bauteile (WU-Beton). Balkone (z. B. aus Betonfertigteilen), die über eine ausreichende Dichtigkeit verfügen, können auch zukünftig mit Materialien beschichtet werden, die nicht nach DIN 18531-5 geprüft sind.

Geeignete DISBON Systeme

- DISBON Basic Balkon-System (Disbon 404 ELF 1K-Acryl-Bodensiegel)
- DISBON Standard Balkon-System (DisboTHAN 449 1K-PU-Balkonbeschichtung)
- DISBON Top Balkon-System (DisboPUR 305 2K-PU-Balkonbeschichtung)
- DISBON PMMA Balkon-System* (PMMA mit oder ohne Vlieseinlage)

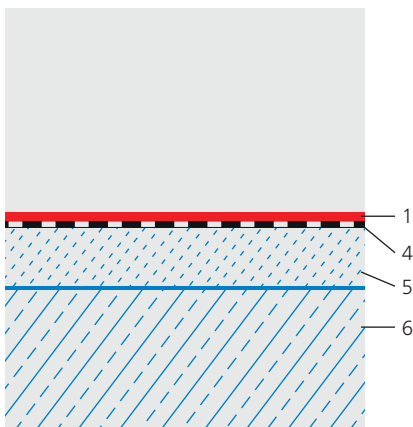


Variante 2

Verfügt der Balkon unter einem Schutzestrich über eine zugelassene Abdichtung, kann der Schutzestrich auch zukünftig mit Materialien beschichtet werden, die **nicht** nach DIN 18531-5 geprüft sind.

Geeignete DISBON Systeme

- DISBON Basic Balkon-System (Disbon 404 ELF 1K-Acryl-Bodensiegel)
- DISBON Standard Balkon-System (DisboTHAN 449 1K-PU-Balkonbeschichtung)
- DISBON Top Balkon-System (DisboPUR 305 2K-PU-Balkonbeschichtung)
- DISBON PMMA Balkon-System* (PMMA mit oder ohne Vlieseinlage)



Variante 3

Wird eine Abdichtung ohne Schutzestrich erstellt, können Flüssigkunststoffe (FLK) eingesetzt werden, die mit einer integrierten oder zusätzlichen Schutzschicht (z. B. gefüllte Beschichtung) versehen werden.

Geeignete DISBON Systeme

- DISBON Premium Balkon-System PMMA*
(PMMA-Abdichtungs-System mit Vlieseinlage)
- DISBON Premium Balkon-System (PU-Abdichtungs-System nach DIN 18531-5 ohne Vlieseinlage)

- 1 – Beschichtung
- 2 – Schutzestrich
- 3 – ggf. Drainage
- 4 – Abdichtung
- 5 – ggf. Gefälleausgleich
- 6 – Beton

* Nur für zertifizierte Verarbeiter, Informationen zu dem System können gesondert angefragt werden

Vorbereitung

Vom Untergrund zur Beschichtung

Jede Beschichtung ist nur so gut wie der Untergrund, auf dem sie aufgetragen wird. Deshalb ist die Auswahl des richtigen Beschichtungsaufbaus genauso wichtig wie die Beurteilung des Untergrundes.

Ist der Untergrund in einem schlechten Zustand, kann auch die beste Beschichtung nicht den Anforderungen standhalten. Aus diesem Grund ist es erforderlich, vor den Beschichtungsarbeiten die Gegebenheiten genau zu prüfen.

1. Untergründe erkennen und beurteilen

Als erster Schritt muss die Konstruktion des Balkons geprüft werden.

Handelt es sich um Beton, einen Verbundestrich oder einen schwimmenden Estrich? Sind Altbeschichtungen oder Fliesen vorhanden? Verfügt der Balkon über eine funktionsfähige Abdichtung und ein ausreichendes Gefälle?

Gibt es Anzeichen für standsicherheitsrelevante Schäden an den tragenden Bauteilen, ist gemäss Instandsetzungsrichtlinie des Deutschen Ausschusses für Stahlbeton ein sachkundiger Planer einzuschalten.

2. Prüfen

Nur wenn ein ausreichender Verbund und eine ausreichende Festigkeit vorliegen, kann die Oberfläche weiterbearbeitet werden.

- Hohlliegende Teile haben keinen Verbund zum Untergrund und müssen entfernt werden. Durch Abklopfen des Bodens lässt sich der Verbund zwischen Oberfläche und Untergrund prüfen.
- Die Kenngrösse für die Oberflächenfestigkeit ist die Haftzugfestigkeit. Sie soll nach der Untergrundvorbereitung $> 1,5 \text{ N/mm}^2$ betragen. Als orientierende Prüfung kann die Oberflächenfestigkeit über einen Kratztest (Cuttermesser) abgeschätzt werden.
- Die Druckfestigkeit von mineralischen Untergründen kann orientierend mit dem Schmidt-Hammer ermittelt werden. Die Druckfestigkeit muss $> 25 \text{ N/mm}^2$ betragen.
- Wichtig ist auch die Ermittlung der Restfeuchte, diese wird mit dem CM-Gerät gemessen. Bei Fliesen muss geprüft werden, ob der Estrich darunter ausreichend trocken ist. Anderenfalls kann es durch Dampfdruck, der beim Verdunsten der Feuchtigkeit entsteht, zu Schäden kommen.



3. Vorbereiten

Der Untergrund muss frei von haftungsmindernden Ablagerungen sein. Öl, Fett, Gummi, PVC-Reste, Zementstein, Mörtel- und Farbreste, Chemikalien und Verschmutzungen müssen gründlich beseitigt werden.

Kleinflächen auf Balkonen werden meist mit einer Handfräse mit Diamantschleifteller vorbereitet. Der Einsatz von Strahl- oder Fräsworkzeugen ist möglich. Staub muss abgesaugt werden.

4. Sanieren

Zur Reprofilierung von Betonschäden oder zum Gefälleausgleich kommen mineralische DisboCRET Instandsetzungsprodukte zum Einsatz. Risse in Bodenflächen werden mit niedrigviskosen Epoxidharzen kraftschlüssig verschlossen.

5. Beschichten

Sind alle vorbereitenden Massnahmen erfolgt, kann mit der eigentlichen Beschichtung begonnen werden. Bei der Verarbeitung ist neben der Lufttemperatur die Taupunkttemperatur zu beachten. Durch Kondensation warmer Luft auf kühlerem Untergrund (z. B. Taufeuchte) kann es zu Haftungsstörungen und Aushärtungsproblemen kommen.

Die Beschichtung besteht aus:

- Grundierung zum Porenverschluss und als Haftbrücke für die nachfolgenden Schichten
- Kratzspachtelung (sofern erforderlich) zur Herstellung einer einheitlichen, ebenen Oberfläche
- Abdichtung (sofern erforderlich) nach DIN 18531-5
- Beschichtung als dekorativer Nuttschicht
- ggf. dekorativer Gestaltung mit Farbchips oder Quarzsandmischung
- ggf. zusätzlicher Versiegelung



Die 4 DISBON Balkon-Systeme

Dicht, dauerhaft und überzeugend

Die Wahl der Systemlösung richtet sich sowohl nach den Anforderungen an den fertigen Boden als auch nach der Art der Durchführung. Diese Anforderungen an den Boden können je nach Objekt abhängig von verschiedenen Faktoren sein.

DISBON bietet für jeden Anwendungsfall das richtige System. Von der einfachen Versiegelung bis zum dickschichtigen Abdichtungssystem nach DIN 18531-5 kann aus 4 Balkon-Systemen das passende System gewählt werden.

Zur dekorativen Gestaltung stehen verschiedene Varianten zur Verfügung. Siehe hierzu Seite 28 und 29.

Basic Balkon-System

Einfach wirtschaftlich gut



Standard Balkon-System

Die gute Kombi aus Leistung und Wirtschaftlichkeit



Top Balkon-System

Dauerhafte Qualität



Premium Balkon-System

Bestmögliche Sicherheit mit 2 Optionen



NEU



Das **DISBON Basic Balkon**-System

Einfach wirtschaftlich gut

Das **DISBON Basic Balkon**-System stellt die einfachste und wirtschaftlichste Lösung dar, Balkone optisch wieder aufzufrischen. Zum Einsatz kommen hier ausschliesslich 1K-Produkte, die mit der Rolle aufgetragen werden. Dadurch lässt sich dieses System besonders leicht verarbeiten.

Für die Durchführung von kleineren Projekten stehen hier bereits Kleingebinde zur Verfügung. Die hiermit erstellten Balkonböden sind geeignet für geringe Belastung und zeichnen sich durch eine gute Reinigungsfähigkeit aus.

Das System ist ideal zur optischen Auffrischung von bestehenden Balkonen mit vorhandener Altbeschichtung geeignet. Mineralische und stark saugende Untergründe sollten mit CapaSol grundiert werden.

Disbon 404 ELF + DisboTHAN 446

Einfach wirtschaftlich gut



Nutzen und Vorteile

- Wirtschaftliche Lösung**
 für die Auffrischung von Balkonflächen
- Einfach aufzurollen**
 für leichte Verarbeitung
- Grosse Farbtonauswahl**
 für individuelle Gestaltung
- Optimale Gebindegrösse**
 für besonders einfache Verarbeitung
- Sehr gute Reinigungsfähigkeit**
 für eine gute Optik und Standsicherheit

Lieferform	404: Standard: 2,5 l, 5 l, 12,5 l ColorExpress: 2,5 l, 7,5 l, 12,5 l
	446: 1 kg, 6 kg, 12 kg
Lagerfähigkeit	Originalverschlossenes Gebinde mindestens lagerstabil: 404: 2 Jahre 446: 6 Monate
Farbtöne	404: Betongrau (ca. RAL 7023), Steingrau (ca. RAL 7030), Kieselgrau (ca. RAL 7032), Achatgrau (ca. RAL 7038) Auf ColorExpress-Stationen vor Ort in einer Vielzahl von Farbtönen erhältlich.
	446: Transparent

Prüfungen und Zulassungen

- ▶ Rutschhemmung R10 mit Beigabe von SlideStop-Rough-Glasperlen

Verarbeitung



1. Grundanstrich

Disbon 404 ELF (ca. 150 ml/m²) mit Rolle auftragen.



2. Zwischenschicht

2. Schicht: Disbon 404 ELF (ca. 150 ml/m²) mit Rolle auftragen.
Optional Farbchips DisboADD 8255 einblenden.



3. Versiegelung

DisboTHAN 446 (ca. 150 ml/m²) mit Rolle auftragen.
Optional gefüllt mit DisboADD 947 Glasperlen (SlideStop-Rough)



Das **DISBON Standard Balkon**-System

Die gute Kombi aus Leistung und Wirtschaftlichkeit

Das **DISBON Standard Balkon**-System bietet eine gute Kombination aus Leistung und Wirtschaftlichkeit. Hier kommen 1K-Polyurethan-Produkte zum Einsatz, die sich durch hochelastische (sic) Eigenschaften auszeichnen. Dadurch eignet sich dieses System auch für intensiv genutzte Böden. Das Material ist witterungsbeständig und UV-stabil und somit lichtecht.

Das System ist ideal geeignet zur schnellen Renovierung von tragfähigen Altbeschichtungen. Ein besonderer Vorteil bei der Verarbeitung ist, dass es danach schnell regenfest ist und somit auch unter wechselnden Witterungsbedingungen sicher appliziert werden kann.

DisboPOX 420 E.MI PLUS + DisboTHAN 449 + DisboTHAN 446

Die gute Kombi aus Leistung und Wirtschaftlichkeit



Verarbeitung bis 6% Restfeuchte

Einfach aufzurollen

Nutzen und Vorteile

- **Dünnschichtiges 1K-PU-System**
für intensiv genutzte Böden
- **Hohe Vielseitigkeit**
für Estrich und mineralische Untergründe
- **Geeignet für tragfähige Altbeschichtungen**
auf Balkonböden
- **Hohe Elastizität**
für hohe Rissüberbrückung
- **Witterungsbeständig**
für lichtechte und UV-stabile Böden
- **Schnell regenfest**
für sichere Verarbeitung
- **Erhöhte Restfeuchte (6%)**
für verkürzte Wartezeiten

Lieferform	420: 1 kg, 5 kg, 10-kg-Kombi-Gebinde, 25-kg-Gebinde (17,5-kg- + 7,5-kg-Einzelgebände)
	446: 1 kg, 6 kg, 12 kg
	449: 6 kg, 12 kg
Lagerfähigkeit	Originalverschlossenes Gebinde mindestens lagerstabil: 420: 2 Jahre 446: 6 Monate 449: 6 Monate
Farbtöne	420: Transparent
	446: Transparent
	449: Kieselgrau (ca. RAL 7032), Lichtgrau (ca. RAL 7035) Sonderfarbtöne auf Anfrage

Prüfungen und Zulassungen

- ▶ Rutschhemmung R10 mit SlideStop-Rough-Glasperlen
- ▶ Grundierung geprüft gegen rückwärtige Feuchteinwirkung

Verarbeitung



1. Grundierung*

DisboPOX 420 E.MI PLUS (ca. 0,3–0,5 kg/m²) mit Rolle auftragen. *Ggf. ist zusätzlich eine Kratzspachtelung auszuführen.



2. Zwischenschicht

DisboTHAN 449 (ca. 0,4 kg/m²) mit Rolle auftragen.



3. Deckschicht

DisboTHAN 449 (ca. 0,4 kg/m²) mit Rolle auftragen.
Optional Farbchips DisboADD 8255 einblasen.



4. Versiegelung

DisboTHAN 446 (ca. 150 ml/m²) mit Rolle auftragen.
Optional gefüllt mit DisboADD 947 Glasperlen (SlideStop-Rough)



Das **DISBON Top Balkon**-System

Dauerhafte Qualität

Das **DISBON Top Balkon**-System ist ein 2K-Polyurethan-System für stark beanspruchte Flächen. Wie alle Polyurethansysteme ist es sehr witterungsbeständig und UV-stabil. Die verwendeten Materialien machen es zudem kälteelastisch und dauerhaft rissüberbrückend, wodurch dieses System sehr langlebig ist.

Ein besonderer Vorteil bei der Verarbeitung dieses Systems ist, dass es mit nur 2 Schichten auskommt.

DisboPOX 420 E.MI PLUS + DisboPUR 305

Dauerhafte Qualität

Verarbeitung
bis 6 % Restfeuchte



Nutzen und Vorteile

- ▶ **Hohe Widerstandsfähigkeit**
für stark beanspruchte Flächen
- ▶ **Dauerhaft rissüberbrückend**
für lange Lebensdauer
- ▶ **Witterungsbeständig**
für lichtechte und UV-stabile Böden
- ▶ **Grosse Farbauswahl**
für individuelle Gestaltung
- ▶ **Erhöhte Restfeuchte (6 %)**
für verkürzte Wartezeiten

Lieferform	420: 1 kg, 5 kg, 10-kg-Kombi-Gebinde, 25-kg-Gebinde (17,5-kg- + 7,5-kg-Einzelgebinde) 305: 10 kg
Lagerfähigkeit	Originalverschlossenes Gebinde mindestens lagerstabil: 420: 2 Jahre 305: 9 Monate
Farbtöne	420: Transparent 305: Kieselgrau (ca. RAL 7032), Lichtgrau (ca. RAL 7035), Staubgrau (ca. RAL 7037) Sonderfarbtöne auf Anfrage

Prüfungen und Zulassungen

- ▶ Rutschhemmung R10 mit Farbchips
- ▶ Grundierung geprüft gegen rückwärtige Feuchteinwirkung
- ▶ Brandverhalten C_{fl-s1}



Verarbeitung



Trocknungszeit ≈ 12 Std.



Begehbar nach ca. 18 Std.

1. Grundierung*

DisboPOX 420 E.MI PLUS (ca. 0,3–0,5 kg/m²) mit Rolle auftragen.

*Ggf. ist zusätzlich eine Kratzspachtelung auszuführen.

2. Deckschicht

DisboPUR 305 (ca. 2,3–2,8 kg/m²) mit Zahnrakel auftragen.

Ggf. mit DisboADD 905 beschleunigen. Die Fläche ist nach 5 Std. regenfest und nach 7 Std. begehbar (bei 20 °C).

Optional Farbchips DisboADD 8255 einblasen.



NEU

Das **DISBON Premium Balkon**-System

Bestmögliche Sicherheit mit 2 Optionen

Gemäss DIN 18531-5 müssen Balkone über eine funktionsfähige Abdichtung gegen Feuchtigkeit verfügen. Das **DISBON Premium Balkon**-System stellt unsere hochwertigste Lösung dar, die eine **dekorative Balkonbeschichtung mit der Funktion einer Abdichtung** verbindet. Dieses System hat eine hohe Rissüberbrückung und erfüllt auch **ohne Vlieseinlage** die Abdichtungsnorm.

- OPTION 1:** Als begehbare Nutzschicht wird DisboTHAN 449 eingesetzt. Diese Deckversiegelung kann wirtschaftlich mit der Rolle aufgetragen werden.
- OPTION 2:** Alternativ wird DisboPUR 305 dickschichtig im Spachtelauftrag eingesetzt. Damit wird eine hohe Verschleissreserve erreicht.

Detaillierte Verarbeitungshinweise finden Sie in den technischen Merkblättern.



DisboPOX 420 E.MI PLUS + DisboFLOOR 304 + DisboTHAN 449

OPTION 1: Wirtschaftlicher Rollauftrag

NEU

Verarbeitung
bis 6% Restfeuchte



Nutzen und Vorteile

- ▶ **DIN-18531-5-geprüft**
für optimale Sicherheit
- ▶ **Lösemittelfreie Abdichtung**
für angenehme Verarbeitung
- ▶ **Kein Vlies nötig**
für einfache Verarbeitung
- ▶ **Hohe Rissüberbrückung**
für lange Lebensdauer
- ▶ **Deckversiegelung im Rollauftrag**
für hohe Wirtschaftlichkeit

Lieferform	420: 1 kg, 5 kg, 10-kg-Kombi-Gebinde, 25-kg-Gebinde (17,5-kg- + 7,5-kg-Einzelgebände)
	304: 9 kg
	449: 6 kg, 12 kg
Lagerfähigkeit	Originalverschlossenes Gebinde mindestens lagerstabil: 420: 2 Jahre 304: 9 Monate 446: 6 Monate
Farbtöne	420: Transparent
	304: Grau
	449: Kieselgrau (ca. RAL 7032), Lichtgrau (ca. RAL 7035) Sonderfarbtöne auf Anfrage

Prüfungen und Zulassungen

- ▶ Rutschhemmung R10 mit Farbchips
- ▶ Grundierung geprüft gegen rückwärtige Feuchteinwirkung
- ▶ Brandverhalten C_{fl-s1}

Verarbeitung



Trocknungszeit ≈ 12 Std.

1. Grundierung*

DisboPOX 420 E.MI PLUS (ca. 0,3–0,5 kg/m²) mit Rolle auftragen.
*Ggf. ist zusätzlich eine Kratzspachtelung auszuführen.



Trocknungszeit ≈ 12 Std.

2. Abdichtung

DisboFLOOR 304 (ca. 2,2 kg/m²) mit passender Dreieckszahnung aufspachteln.



Begehbar nach ca. 6 Std.

3. Versiegelung

DisboTHAN 449 (ca. 0,5 kg/m²) mit Rolle auftragen.
Optional Farbchips DisboADD 8255 einblasen.

DisboPOX 420 E.MI PLUS + DisboFLOOR 304 + DisboPUR 305

OPTION 2: Verlaufsbeschichtung mit hoher Verschleissreserve

NEU

Verarbeitung
bis 6% Restfeuchte



Nutzen und Vorteile

- ▶ **DIN-18531-5-geprüft**
für optimale Sicherheit
- ▶ **Lösemittelfreie Abdichtung**
für angenehme Verarbeitung
- ▶ **Kein Vlies nötig**
für einfache Verarbeitung
- ▶ **Hohe Rissüberbrückung**
für lange Lebensdauer
- ▶ **Deckbeschichtung im Spachtelauftrag**
für hohe Verschleissreserve

Lieferform	420:	1 kg, 5 kg, 10-kg-Kombi-Gebinde, 25-kg-Gebinde (17,5-kg- + 7,5-kg-Einzelgebände)
	304:	9 kg
	305:	10 kg
Lagerfähigkeit	Originalverschlossenes Gebinde mindestens lagerstabil:	
	420:	2 Jahre
Farbtöne	304:	9 Monate
	305:	9 Monate
	420:	Transparent
	304:	Grau
	305:	Kieselgrau (ca. RAL 7032), Lichtgrau (ca. RAL 7035), Staubgrau (ca. RAL 7037), Sonderfarbtöne ab 1. Gebinde



Prüfungen und Zulassungen

- ▶ AgBB-konform mit DisboPUR 305
- ▶ Rutschhemmung R10 mit Farbchips
- ▶ Grundierung geprüft gegen rückwärtige Feuchteinwirkung
- ▶ Brandverhalten C_{fl-s1}

Verarbeitung



Trocknungszeit ≈ 12 Std.



Trocknungszeit ≈ 12 Std.



Wartezeit ≈ 20 Min.



Begehbar nach ca. 18 Std.

- 1. Grundierung***
DisboPOX 420 E.MI PLUS (ca. 0,3–0,5 kg/m²) mit Rolle auftragen. *Ggf. ist zusätzlich eine Kratzspachtelung auszuführen.
- 2. Abdichtung**
DisboFLOOR 304 (ca. 2,2 kg/m²) mit passender Dreieckszahnung aufspachteln.
- 3. Primer**
DisboADD 901 mit fusselfreiem Tuch gleichmässig dünn auf die Abdichtung aufbringen.
- 4. Deckschicht**
DisboPUR 305 (ca. 2,1 kg/m²) mit passender Dreieckszahnung aufspachteln.**

** Ggf. mit DisboADD 905 beschleunigen. Die Fläche ist nach 5 Std. regenfest und nach 7 Std. begehbar (bei 20 °C). Optional Farbchips DisboADD 8255 einblasen.



Unsere Produkte für den Balkon im Detail

Von der Grundierung bis zur Versiegelung –

hier finden Sie die wichtigsten
Informationen zu den Produkten.

Grundierung

DisboPOX 420 E.MI PLUS 2K-EP-Grundierung

Transparentes 2K-Epoxidharz zur Grundierung und Kratzspachtelung von mineralischen Bodenflächen

Nutzen und Vorteile

- Emissionsminimiert, schadstoffgeprüft
- Geprüft gegen rückwärtige Feuchteinwirkung
- Benzylalkohol- und alkylphenolfrei
- Sehr gute Verankerung im Betonuntergrund
- Praktische Kleingebinde



Verarbeitung
bis 6% Restfeuchte

Gebindegrösse 1 kg, 5 kg, 10 kg, 25 kg

Farbtöne Transparent

Abdichtung

DisboFLOOR 304 2K-PU-Abdichtung

Pigmentierte, elastische 2K-Polyurethan-Abdichtung für Balkone, Terrassen + Laubengänge

Nutzen und Vorteile

- Geprüft nach DIN 18531-5 ohne Vlieseinlage
- Kälteelastisch und rissüberbrückend
- Bestandteil des Disbon Premium Balkon-Systems
- Lösemittelfrei



Gebindegrösse 9 kg

Farbtöne Grau

Beschichtung

DisboPUR 305 2K-PU-Balkonbeschichtung

Pigmentierte, elastische 2K-Polyurethan-Beschichtung für Balkone, Terrassen + Laubengänge

Nutzen und Vorteile

- Kälteelastisch und rissüberbrückend
- UV- und witterungsbeständig
- Dauernassbelastbar
- Lösemittelfrei



Gebindegrösse 10 kg

Farbtöne Kieselgrau (ca. RAL 7032), Lichtgrau (ca. RAL 7035)
Staubgrau (ca. RAL 7037)
Sonderfarbtöne ab 1. Gebinde

Beschichtung

Disbon 404 ELF 1K-Acryl-Bodensiegel

Einkomponentige, PU-verstärkte Acrylatbeschichtung

Nutzen und Vorteile

- PU-verstärkt
- Elastisch
- Witterungs- und UV-beständig
- Sehr gute Reinigungsfähigkeit



Gebindegrösse	Standard: 2,5 l, 5 l, 12,5 l ColorExpress: 2,5 l, 7,5 l, 12,5 l	Farbtöne	12,5 l: Betongrau (ca. RAL 7023), Steingrau (ca. RAL 7030), Kieselgrau (ca. RAL 7032), Achatgrau (ca. RAL 7038) Auf ColorExpress-Stationen vor Ort in einer Vielzahl von Farbtönen erhältlich.	2,5 l, 5 l: Steingrau (ca. RAL 7030), Kieselgrau (ca. RAL 7032), Achatgrau (ca. RAL 7038)
----------------------	--	-----------------	--	--

DisboTHAN 449 1K-PU-Balkonbeschichtung lösemittelhaltig.

Pigmentierte, hochelastische, luftfeuchtigkeitshärtende 1K-Polyurethan-Beschichtung für Balkone, Terrassen + Laubengänge

Nutzen und Vorteile

- Dauernassbelastbar
- Wetter- und UV-beständig
- Gut chemikalienbeständig
- Rissüberbrückend



Gebindegrösse	6 kg, 12 kg	Farbtöne	Kieselgrau (ca. RAL 7032), Lichtgrau (ca. RAL 7035) Sonderfarbtöne ab 1. Gebinde
----------------------	-------------	-----------------	---

Versiegelung

DisboPUR 309 2K-PU-Versiegelung*

Seidenmatte, transparente und lösemittelhaltige 2K-PU-Versiegelung

*Als zusätzliche matte Versiegelung auf allen Systemen einsetzbar.

Nutzen und Vorteile

- Feinstrukturierte Oberfläche, reduziert die Lichtreflexion von glänzenden Beschichtungen
- Erhöht die Kratzfestigkeit von PUR- und EP-Beschichtungen
- Wetter- und UV-beständig
- Gute Verschleissfestigkeit



Gebindegrösse	5 kg, 10 kg	Farbtöne	Transparent
----------------------	-------------	-----------------	-------------

DisboTHAN 446 1K-PU-Versiegelung, glänzend, transparent

Transparente, hochelastische, luftfeuchtigkeitshärtende 1K-Polyurethan-Versiegelung für Beschichtungen im Aussenbereich. Lösemittelhaltig.

Nutzen und Vorteile

- Rissüberbrückend
- Sehr gute Haftung
- Dauernassbelastbar
- Wetter- und UV-beständig
- Praktische Kleingebinde



Gebindegrösse

1 kg, 6 kg, 12 kg

Farbtöne

Transparent

Ergänzungsprodukte

Verdünner

DisboADD 419

Verdünner/Reiniger für EP-Harze

DisboADD 499

Verdünner/Reiniger für PU-Harze



Gebindegrösse

419: 2,5 l, 10 l / 499: 1 l, 10 l

Farbtöne

Transparent

Primer

DisboADD 901 1K-PU-Primer

Haftvermittler für PU-Harze



Gebindegrösse

901: 1 l

Farbtöne

Transparent

Ergänzungsprodukte

Beschleuniger

DisboADD 905
Beschleuniger für PU-Harze



Gebindegrösse 40 ml

Farbtöne Transparent

Stellmittel

DisboADD 913
Stellmittel für PU-Harze
DisboADD 952
Stellmittel für EP-Harze



Gebindegrösse 1 kg

Farbtöne Weiss

Glasperlen

DisboADD 947
Glasperlen
Fine 75–150 µm (SlideStop)
Medium 180–300 µm (SlideStop)
Rough 250–420 µm (SlideStop)



Gebindegrösse Fine: 1 kg
Medium und Rough: 3 kg

Farbtöne Transparent



Farbchips

DisboADD 948

Farbchips 2–4 mm



Gebindegrösse

1 kg

Farbtöne

Weiss, Hellgrau, Schwarz,
Dunkelgrau, Glimmer Silber,
Glimmer Gold

DisboADD 957

Farbchipsmischung 1–2 mm



Gebindegrösse

5 kg

Farbtöne

Granit weiss, Granit dunkel,
Granit hell, Granit rot, Granit blau,
Granit beige, Granit schwarz,
Granit schwarz-rot

DisboADD 8255 (Fast Chips)

Farbchips, 1–2 mm



Gebindegrösse

1 kg

Farbtöne

Weiss, Hellgrau, Schwarz,
Dunkelgrau

DisboADD 984

Quarzsandmischung

0,4–0,8 mm



Gebindegrösse

25 kg

Farbtöne

Anthrazit, Schwarz-Weiss,
Weiss-Schwarz

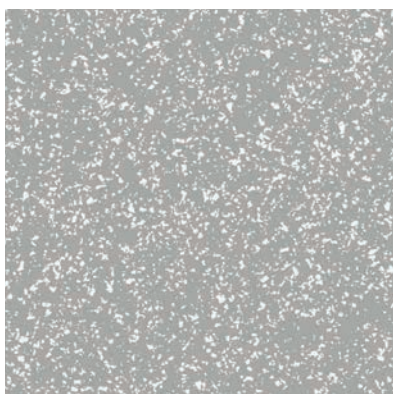


Dekorative Gestaltung

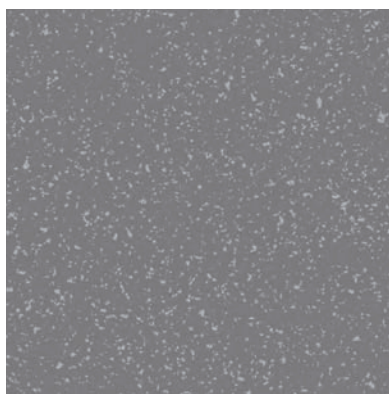
Oberflächengestaltung / Rutschhemmung

DisboADD 948 Farbchips/DisboADD 8255 Farbchips (Fast Chips)*

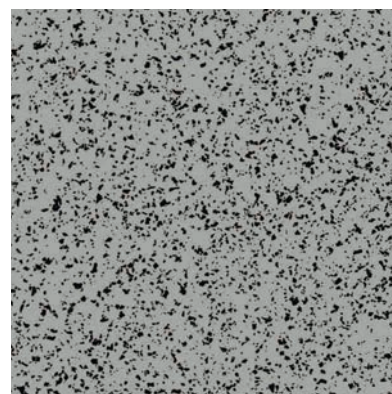
Durch das Einstreuen von Disbon Chips ergibt sich auf unifarbenen Bodenbeschichtungen eine vielfältige, lebendige Optik. Das Mischen mehrerer Chipsfarben eröffnet zusätzliche kreative Gestaltungsmöglichkeiten.



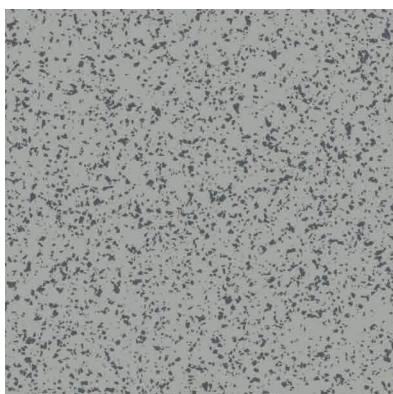
Weiss/Weiss*



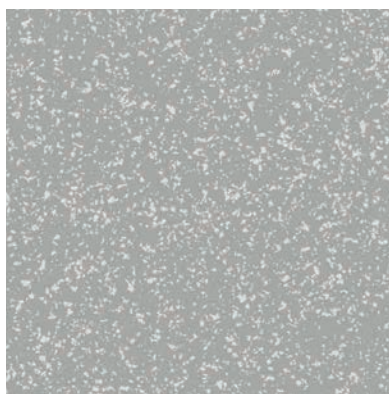
Hellgrau/Hellgrau*



Schwarz/Schwarz*



Dunkelgrau/Dunkelgrau*



Glimmer Silber/-



Glimmer Gold/-

DisboADD 984 Quarzsandmischung, farbig

Für eine farbige, griffige, strukturierte Oberfläche, die sich gut reinigen lässt, im DISBON ColorQuarz-System aussen.



Anthrazit



Schwarz-Weiss



Weiss-Schwarz

DisboADD 957 Farbchipsmischung (1 – 2 mm)

Die DisboADD 957 Farbchipsmischung verbindet den hohen Nutzwert der Bodenbeschichtungen mit der Attraktivität von Steinböden im DISBON MultiColor-System ausser.



Granit weiss



Granit dunkel



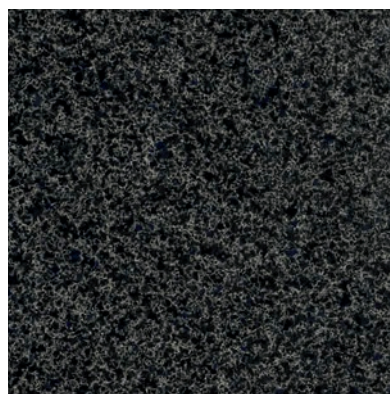
Granit hell



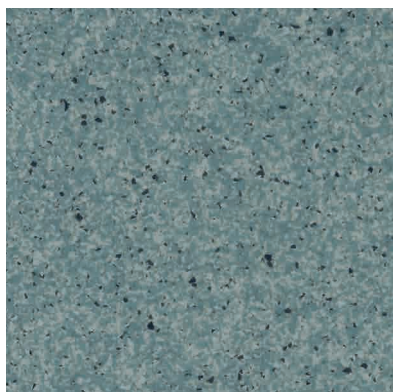
Granit rot



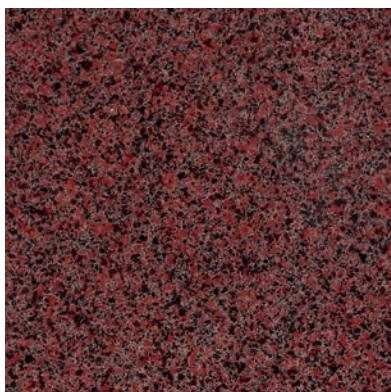
Granit beige



Granit schwarz



Granit blau



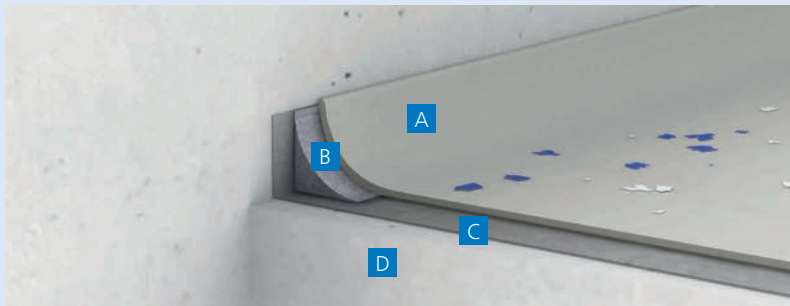
Granit schwarz-rot

Details, auf die es ankommt

Die fachgerechte Ausbildung von Detailpunkten bei Balkonen, Terrassen und Laubengängen entscheidet über die Dauerhaftigkeit aller Renovierungs- und Schutzmassnahmen. Bei einer Abdichtung nach DIN 18531-5 gelten zudem besondere Anforderungen. Die Höhe der Anschlüsse an aufgehenden Bauteilen ist dann im Regelfall mit mindestens 15 cm über der Oberfläche der Nuttschicht zu planen.

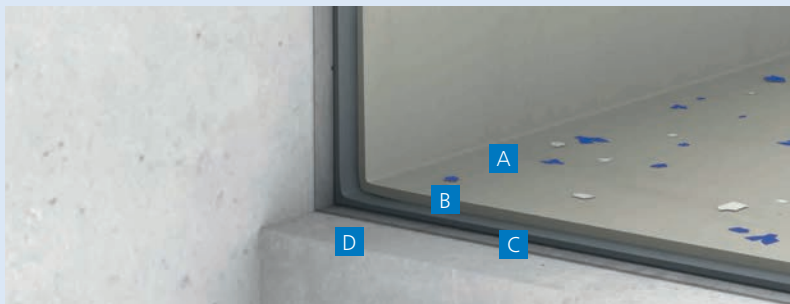
Aufgehende Bauteile

Schubfester (starrer) Anschluss mit Beschichtung



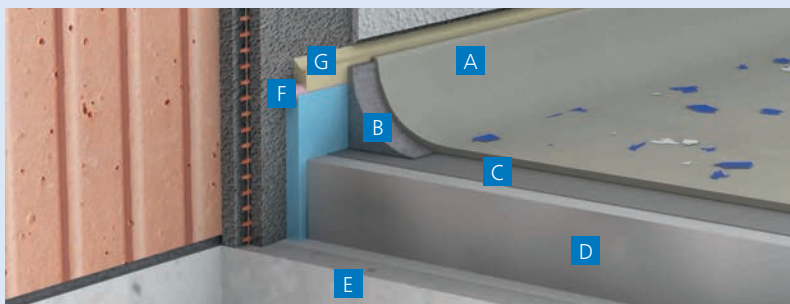
- A Beschichtung
- B Hohlkehle
- C Grundierung
- D Beton

Schubfester (starrer) Anschluss mit Abdichtung



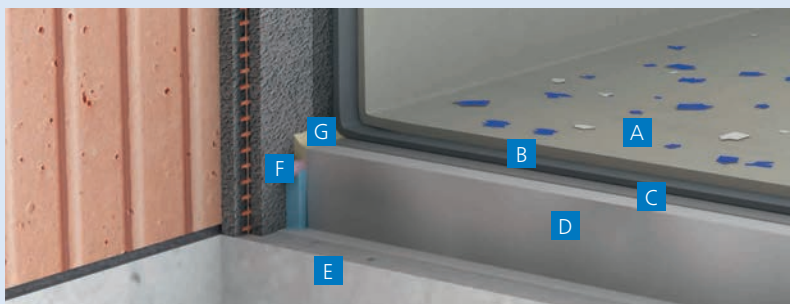
- A Beschichtung
- B Abdichtung
- C Grundierung
- D Beton

Flexibler Anschluss mit Beschichtung



- A Beschichtung
- B Hohlkehle
- C Grundierung
- D Gefälleestrich
- E Beton
- F Hinterfüllrundschnur
- G Dichtstoff

Flexibler Anschluss mit Abdichtung



- A Beschichtung
- B Abdichtung
- C Grundierung
- D Gefälleestrich
- E Beton
- F Hinterfüllrundschnur
- G Dichtstoff

Freie Plattenränder

Stirnseite mit Abschlussprofil



- A** Beschichtung
- B** Grundierung
- C** Kratzspachtelung mit Gewebeeinbettung
- D** Beschichtungsprofil
- E** Gefälleestrich
- F** Beton

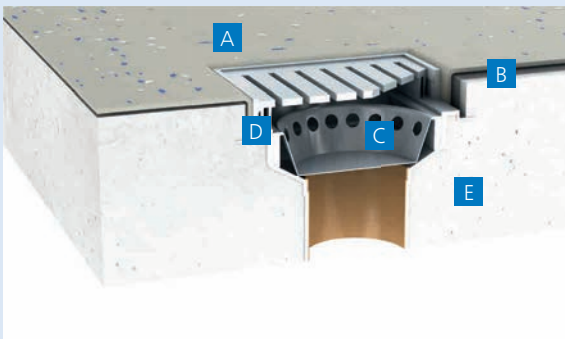
Stirnseite mit Tropfkantenprofil



- A** Beschichtung
- B** Grundierung
- C** Glasgittergewebe
- D** Tropfkante
- E** Gefälleestrich
- F** Beton

Bodeneinlauf

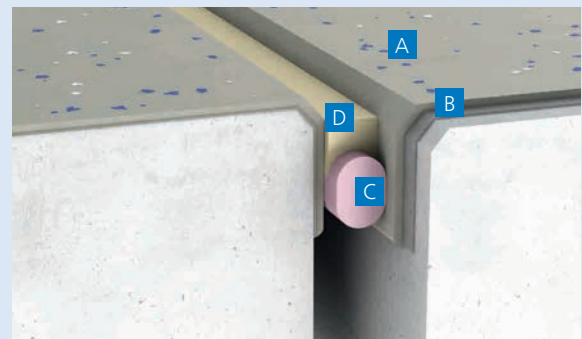
Anschluss mit Flexschnitt



- A** Beschichtung
- B** Grundierung
- C** Bodeneinlauf
- D** Flexschnitt
- E** Beton

Fugen

Abdichtung mit Fugendichtstoff



- A** Beschichtung
- B** Grundierung
- C** Hinterfüllrundschnur
- D** Dichtstoff DisboFUG 240 1K-PU-Fugendichtstoff für den Boden

DisboCRET

Anschlüsse Ergänzungsprodukte für Betoninstandsetzung, Beton- schutz und Fugensanierung

Einfach sicher, einfach gut

Die DisboCRET Werkstoffe für Schutz und Instandsetzung von Betonbauteilen haben sich mittlerweile über 60 Jahre in der Praxis bewährt. Nach wie vor setzt die Disbon Systemtechnologie Maßstäbe!

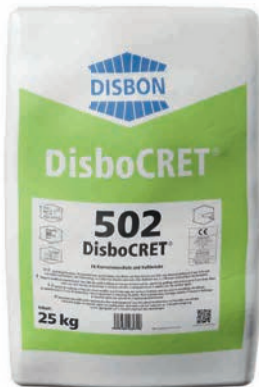
Das Disbon PCC-System enthält Instandsetzungswerkstoffe für den Wohn-, Verwaltungs- und Ingenieurbau, die nach TR-Instandhaltung geprüft sind. Die Systeme überzeugen durch hervorragende Verarbeitungseigenschaften sowie ein Höchstmass an Sicherheit.



Korrosionsschutz und Haftbrücke

DisboCRET 502 Korrosionsschutz und Haftbrücke

Korrosionsschutz und Haftbrücke



Nutzen und Vorteile

- Einfache Zubereitung – nur mit Wasser anrühren
- Korrosionsschutz und Haftbrücke in einem
- 2 Anstriche in 4 Std.
- Einsetzbar auf feuchten Untergründen

Gebindegrösse	10 kg, 25 kg
Farbton	Grau
Verbrauch	1,6–2,0 kg/m ² /mm
Trockenzeit/überarbeitbar	Als Haftbrücke nass in nass / Als Korrosionsschutz 4 Std.

Mörtel

DisboCRET 547 Konstruktionsmörtel

Kunststoffmodifizierter Betonersatz



Nutzen und Vorteile

- Als Estrich und Gefälleausgleich einsetzbar
- Zur partiellen und ganzfl. Instandsetzung von horiz. und vertikal. Flächen
- Schichtdicke 10–50 mm
- Mörtelklasse M3, X_{stat} nach der Instandhaltungs-Richtlinie für statisch relevante Instandsetzung

Gebindegrösse	25 kg
Farbton	Grau
Verbrauch	Ca. 2,0 kg/m ² /mm
Trockenzeit/überarbeitbar	24 Std. (bis zum Auftragen der nächsten Schicht) 5 Tage (bis zum Aufbringen von OS-Systemen)

DisboCRET 507 1K-Schnellreparaturmörtel m. integr. Korrosionsschutz

Kunststoffmodifizierter Reprofilierungsmörtel mit integriertem Korrosionsschutz



Nutzen und Vorteile

- Einfach, schnell und kostengünstig
- Bereits nach 2 Std. überarbeitbar
- Ohne Haftbrücke zu verarbeiten
- Ab 1 cm Betondeckung kein Korrosionsschutz erforderlich
- Mörtelklasse M1 nach DAfStb-Richtlinie
- 5–40 mm in einem Arbeitsschritt
- Besonders handlich im 10-kg-Eimer

Gebindegrösse	10 kg, 25 kg
Farbton	Grau
Verbrauch	1,6–2,0 kg/m ² /mm
Trockenzeit/überarbeitbar	Mit Feinspachtel (DisboCRET 505 oder 506) nach ca. 2 Std.

Spachtel

DisboCRET 505 PCC-Feinspachtel

Mineralischer Feinspachtel zum Spachteln von Beton



Nutzen und Vorteile

- Für matt-feuchte Untergründe
- Hervorragend filzbar
- Schichtdicke 1 – 5 mm
- Bereits nach 6 Std. mit DisboCRET 515 1K-Acryl-Betonanstrich überarbeitbar

Gebindegrösse	25 kg
Farbton	Grau
Verbrauch	Ca. 1,6 kg/m ² /mm
Trockenzeit/überarbeitbar	6 Std. (bis zum Auftragen von DisboCRET 515 1K-Acryl-Betonanstrich), 12 Std. (bis zum Auftragen von DisboCRET 518 1K-Acryl-Betonanstrich, elastifiziert)

DisboCRET 510 1K-Acryl-Feinspachtel

Streichfähiger Dispersionsspachtel zum Spachteln von Beton auch auf tragfähiger Altbeschichtung



Nutzen und Vorteile

- Ohne Grundierung auf tragfähigen Altbeschichtungen einsetzbar
- Keine Nachbehandlung erforderlich
- Schichtdicke bis 1 mm

Gebindegrösse	15 l
Farbton	Weiss, Sonderfarbtöne auf Anfrage
Verbrauch	400–700 ml/m ² je Auftrag
Trockenzeit/überarbeitbar	Ca. 24 Std.

Oberflächenschutz

DisboCRET 515 1K-Acryl-Betonanstrich

Schutzbeschichtung speziell für Beton



Nutzen und Vorteile

- Schützt den Beton vor Carbonatisierung
- Beständig gegen Frost-Tausalz-Beanspruchung (FTB)
- Ohne Grundierung auf DisboCRET 505 PCC-Feinspachtel und DisboCRET 510 1K-Acryl-Feinspachtel einsetzbar
- Spritzbar

Gebindegrösse	Standard: 15 l / ColorExpress: 12 l
Farbton	Weiss, Sonderfarbtöne auf Anfrage
Verbrauch	Ca. 200 ml/m ² je Auftrag
Trockenzeit/überarbeitbar	Ca. 24 Std.

Korrosionsschutz und Haftbrücke

DisboCRET 518 1K-Acryl-Betonanstrich, elastifiziert

Rissüberbrückende Schutzbeschichtung speziell für Beton



Nutzen und Vorteile

- Überbrückt Risse bis 0,3 mm
- Schützt den Beton vor Carbonatisierung
- Beständig gegen Frost-Tausalz-Beanspruchung (FTB)
- Ohne Grundierung auf DisboCRET 505 PCC-Feinspachtel und DisboCRET 510 1K-Acryl-Feinspachtel einsetzbar
- Spritzbar

Gebindegrösse Standard: 15 l / ColorExpress: 12 l

Farbton Weiss, Sonderfarbtöne auf Anfrage

Verbrauch 200–250 ml/m² je Auftrag

Trockenzeit/überarbeitbar Ca. 24 Std.



Innovative Produktsysteme für

Bodenbeschichtung

DisboFLOOR

Korrosionsschutz

DisboCOR

Betoninstandsetzung

DisboCRET

Bauwerksabdichtungen

DisboPROOF/DisboSEAL