

Ästhetik gegen Lärm

Bei Caparol-Akustik-Systemen stehen Effekt und Optik im Einklang

Der moderne Mensch mag helle, grosse und hohe Räume nicht nur mit ansprechenden Farbtönen, sondern auch mit nüchternen Oberflächen wie Beton, Edelstahl und Glas. Womöglich noch in Kombination mit Stein oder Parkettfußboden. Sind diese wenig möblierten Räume mit glatten und harten Oberflächen ausgestattet, fühlen sich Menschen unwohl, da der Raum bei jedem Schritt und Wort hallt.

Optisch ansprechende akustische Verbesserungsmaßnahmen werden zu einem immer wichtigeren Kriterium bei der Planung und Ausstattung von Innenräumen.

Die jüngst von Caparol entwickelten Capacoustic-Melapor-Elemente eröffnen neue gestalterische Möglichkeiten um den Lärmpegel in Gebäuden deutlich zu reduzieren. Sie bestehen aus dem Rohstoff Melaminharz und besitzen eine sehr offene, feinzellige Skelettstruktur. Hierdurch ist ein sehr hohes Schallabsorptionsverhalten und hervorragende Wärmedämmeigenschaften gegeben. Die Akustik-elemente sind variabel hinsichtlich ihrer Form und Dicke. Sie können durch eine spezielle Farb- und Beschichtung beliebig gestaltet werden. Das Akustik-System kann direkt auf den tragfähigen Untergrund geklebt oder mit Seil- oder sonstigen Tragsystemen abgehängt werden. Die sehr einfache und schnelle Verarbeitung sowie das geringe Gewicht unterstreichen die vielseitigen Anwendungsmöglichkeiten. In umfangreichen Untersuchungen wurde bestätigt, dass durch den farbigen Anstrich der Elemente keinerlei nachteilige Wirkung auf das Absorptionsvermögen entsteht.



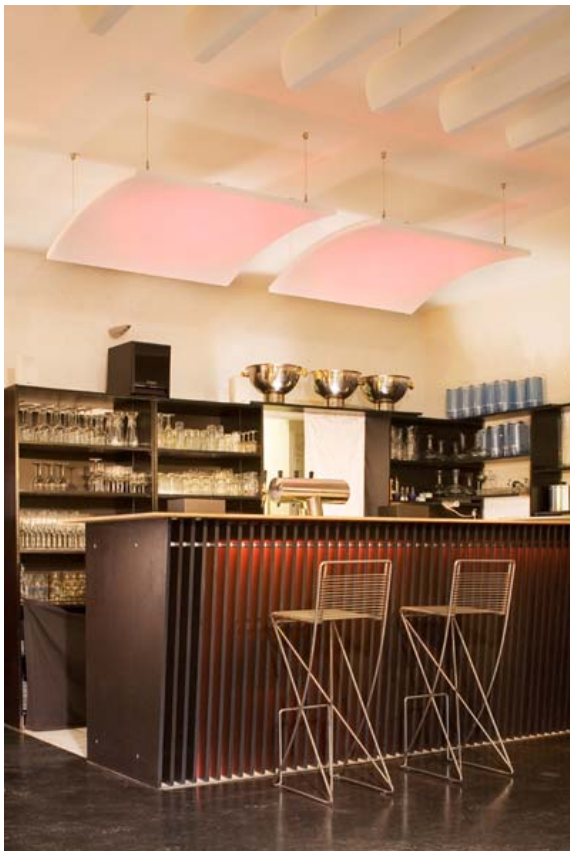
Schallschutz-Elemente (Melapor-Panels) in einem Restaurant sorgen für eine angenehme Akustik.



Auch mit farbiger Beschichtung wirken die aktuellen Melapor-Elemente attraktiv. Das Foto ist ein Beispiel aus einer Cafeteria.



Unangenehmer Raumhall kann zum Stressfaktor werden – deshalb möchten Menschen auch in ihrer Freizeit davon verschont bleiben. Unterschiedliche Akustikelemente sorgen für angenehme Atmosphäre in diesem Restaurant.



Im Bistro-Bereich des Restaurants schlucken Capacoustic Melapor-Baffeln an der Decke störenden Raumhall, gebogene Schallsegel unterstützen zusätzlich. Optische Akzente lassen sich hier durch wechselnde Beleuchtung setzen.



Eine optimale Akustik steigert das individuelle Wohlbefinden auch am Arbeitsplatz – hier ein Callcenter.